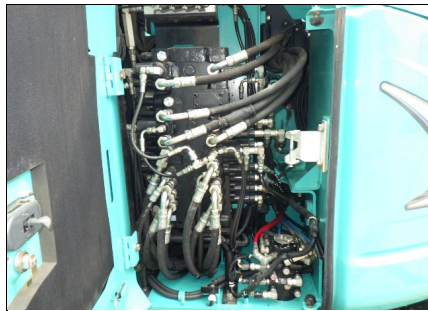


機種	号機	年式
SK75UR-5	YR09-09189	2013

稼働時間	シユ-	整備レベル
2,933	450 PAD	B

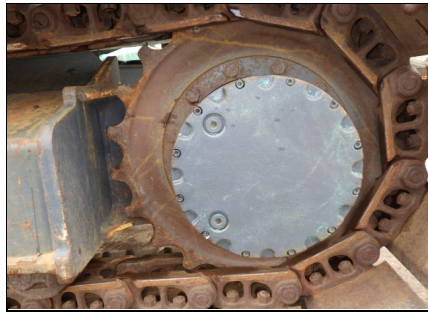
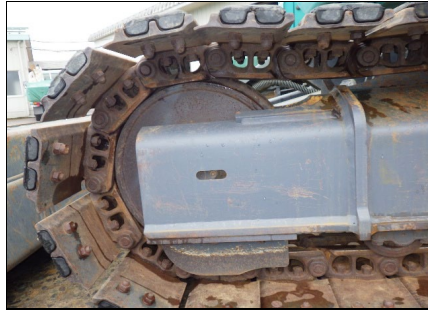
仕様	出展地
CR/ドーザ	上信越支社



機種	号機	年式
SK75UR-5	YR09-09189	2013

稼働時間	シュー	整備レベル
2,933	450 PAD	B

仕様	出展地
CR/ドーザ	上信越支社



機種	号機	年式
SK75UR-5	YR09-09189	2013

稼働時間	シュー	整備レベル
2,933	450 PAD	B

仕様	出展地
CR/ドーザ	上信越支社

